

dne **23. 3. 2026** od **9:30** do **14:30** hodin

Plánovaná odstávka zahrnuje tyto lokality:**Blíževedly (okres Česká Lípa)**část obce **Hvězda**

č. p. 3, 4, 5, 6, 8, 9, 11, 12, 16-23, 26, 27, 28, 30, 31, 32, 38, 48

č. ev. 1, 2, 3, 8

část obce **Litice**

č. p. 1, 2, 4, 5, 6, 8, 10, 11, 12, 16-20, 24, 25, 30, 31, 34, 35, 37, 40-46, 48, 50

č. ev. 2, 3, 7

kat. území **Litice** (kód **685291**): parcelní č. 5, 512kat. území **Hvězda pod Vihoštěm** (kód **605671**): parcelní č. 13/2, 72, 216/6, 687**Kravaře (okres Česká Lípa)**část obce **Sezímky**

č. p. 2, 4, 7, 8, 12, 16-20, 27, 29, 30, 34, 37, 40, 45, 46

č. ev. 1, 3

kat. území **Kravaře v Čechách** (kód **674184**): parcelní č. 835, 1969/1**Stvolínky (okres Česká Lípa)**

č. p. 1, 4-8, 10, 13, 14, 16-23, 25, 26, 28, 29, 30, 33, 34, 36-40, 42-57, 59-64, 67, 68, 69, 70, 72, 73, 74, 82, 83, 84, 85, 89, 96, 97, 99, 102, 103, 105-113, 117, 118, 119, 121, 124

č. ev. 1, 3, 5-18, 21, 23-28, 30-39, 41, 42, 43, 45-51, 53, 54, 55, 91-96, 105, 106, 111

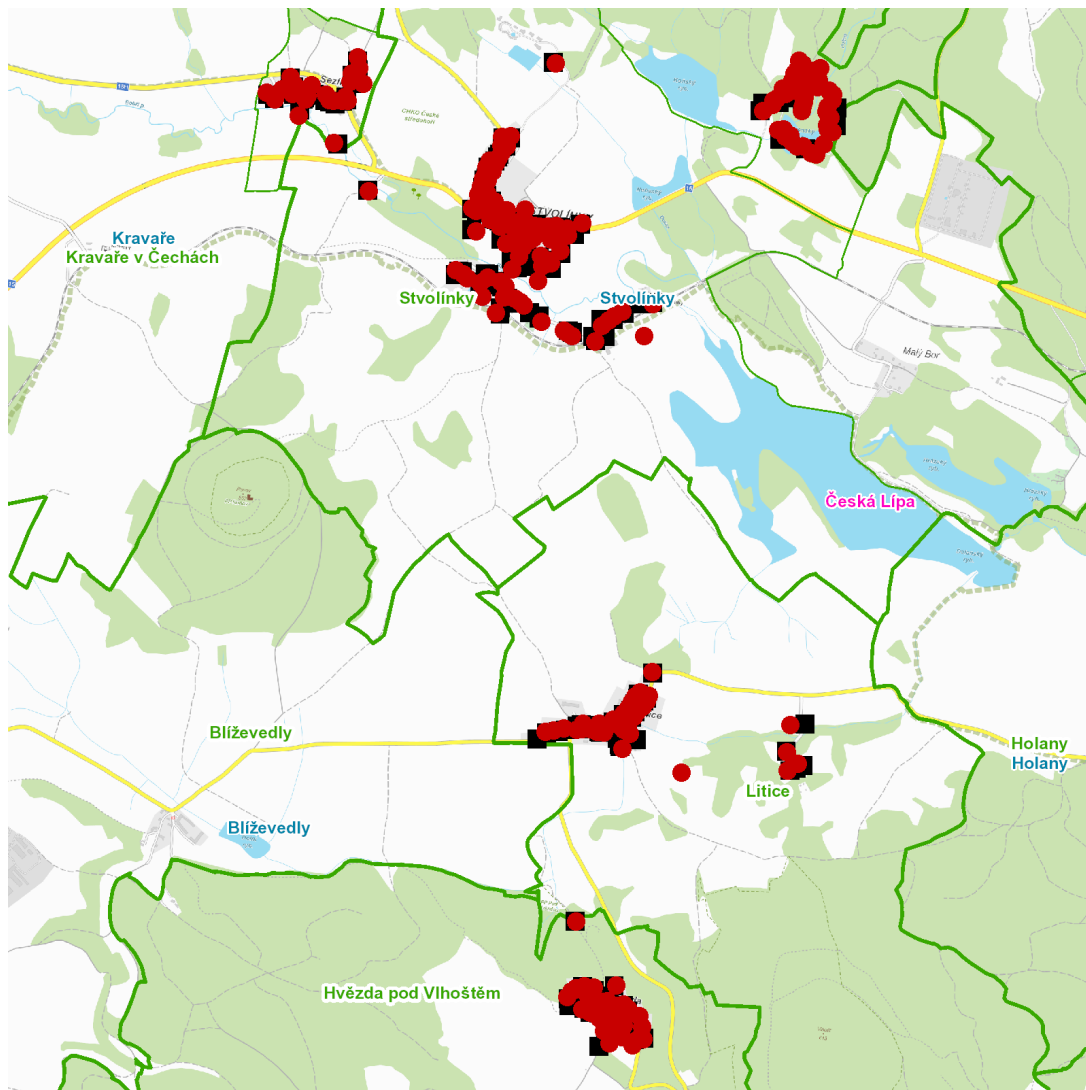
kat. území **Stvolínky** (kód **758655**): parcelní č. 25/2, 29, 84/3, 222/4, 903/3, 926, 1029, 1032, 1066, 1067, 1068, 1078, 1171, 1177, 1190/1

UPOZORNĚNÍ

Dotčené zařízení distribuční soustavy je nutné i v době odstávky považovat za zařízení pod napětím, a proto vás žádáme o dodržení všech zásad bezpečnosti a provedení opatření potřebných k zamezení případných škod na zdraví a majetku. | Provozovatelé výroben elektřiny jsou povinni zajistit přerušení dodávky elektřiny z výroby do vypnutého úseku distribuční soustavy.

NEJDE VÁM ELEKTŘINA...

TIP: Registrujte se zdarma na www.cezdistribuce.cz/sluzba a informace o odstávkách elektřiny budete dostávat e-mailem nebo SMS. U poruch zasíláme SMS s předpokládanou dobou obnovení dodávek. | Aktuální stav dodávek elektřiny na konkrétní adrese zjistíte snadno, rychle a bez registrace na portále **Bez Šťávy** (www.bezstavy.cz).

dne **23. 3. 2026** od **9:30** do **14:30** hodin**Orientační mapový podklad odstávkou dotčených lokalit****VYSVĚTLIVKY**

- – adresy dotčené odstávkou elektřiny
- – místa připojení k elektrické síti dotčená odstávkou

INFORMACE ZASLÁNA

IDDS: g35b7ap (Obec Blíževedly)

IDDS: darbn9b (Obec Kravaře)

IDDS: am3an3u (Obec Stvolínky)