

dne **25. 8. 2022** od **7:30** do **16:30** hodin

---

**Plánovaná odstávka zahrnuje tyto lokality:****Kravaře (okres Česká Lípa)**část obce **Janovice**

č. p. 2, 4-8, 10-24, 29-33, 35, 38, 40, 43, 45, 46, 47, 49, 52, 56, 57, 58

č. ev. 10, 19, 22, 25, 27

část obce **Kravaře****Gen. Svobody:** č. p. 19, 62, 91-95, 98, 99, 102, 187, 188, 190**Nádražní:** č. p. 9, 13, 15, 17, 18, 54, 65, 66, 67**náměstí:** č. p. 1, 2, 25, 27-31, 103, 105, 106, 109, 111, 165-173**P. Bezruč:** č. p. 113, 114, 116, 117, 119, 120, 121, 122, 127, 128, 157, 158, 159, 161, 162, 163, 164, 179, 180**Pod Lipou:** č. p. 32, 36, 130, 132, 133, 134, 135, 137-141, 144, 146, 151, 152, 153, 154; č. ev. 2**Ronovská:** č. p. 4, 22, 24**Školní:** č. p. 104, 115, 200-206**U hřiště:** č. p. 51**Úštěcká:** č. p. 52, 53, 57část obce **Rané**

č. p. 2, 4-9, 11, 13, 14, 15, 16, 18, 20, 24-30

č. ev. 1

část obce **Veliká**

č. p. 1, 2, 6, 7, 8, 9, 12, 14, 15, 16

č. ev. 1

část obce **Víska**

č. p. 1, 7, 8, 10, 14, 19, 21, 27

kat. území **Janovice u Kravař** (kód **657034**): parcelní č. 3/1, 701kat. území **Kravaře v Čechách** (kód **674184**): parcelní č. 235/1, 301/1, 941/5

---

**UPOZORNĚNÍ**

**Dotčené zařízení distribuční soustavy je nutné i v době odstávky považovat za zařízení pod napětím**, a proto vás žádáme o dodržení všech zásad bezpečnosti a provedení opatření potřebných k zamezení případných škod na zdraví a majetku. | Provozovatelé výroben elektřiny jsou povinni zajistit přerušeni dodávky elektřiny z výroby do vypnutého úseku distribuční soustavy.

---

**NEJDE VÁM ELEKTŘINA...**

**TIP:** Registrujte se zdarma na [www.cezdistribuce.cz/sluzba](http://www.cezdistribuce.cz/sluzba) a informace o odstávkách elektřiny budete dostávat e-mailem nebo SMS. U poruch zasíláme SMS s předpokládanou dobou obnovení dodávek. | Aktuální stav dodávek elektřiny na konkrétní adrese zjistíte snadno, rychle a bez registrace na portále **Bez Šťávy** ([www.bezstavy.cz](http://www.bezstavy.cz)).

---

**Stvolínky (okres Česká Lípa)**část obce **Kolné**

č. p. 1, 2, 7, 12, 15, 16, 17

č. ev. 1, 3, 4, 5, 7, 9, 16, 18

část obce **Stvolínecké Petrovice**

č. p. 1, 15

č. ev. 3, 6, 7, 8, 10, 11, 12

kat. území **Stvolínecké Petrovice** (kód **758647**): parcelní č. 1, 3, 13/1, 306/3, 322, 326část obce **Stvolínky**

č. p. 57

část obce **Taneček**

č. p. 3, 6, 7, 8, 21, 25

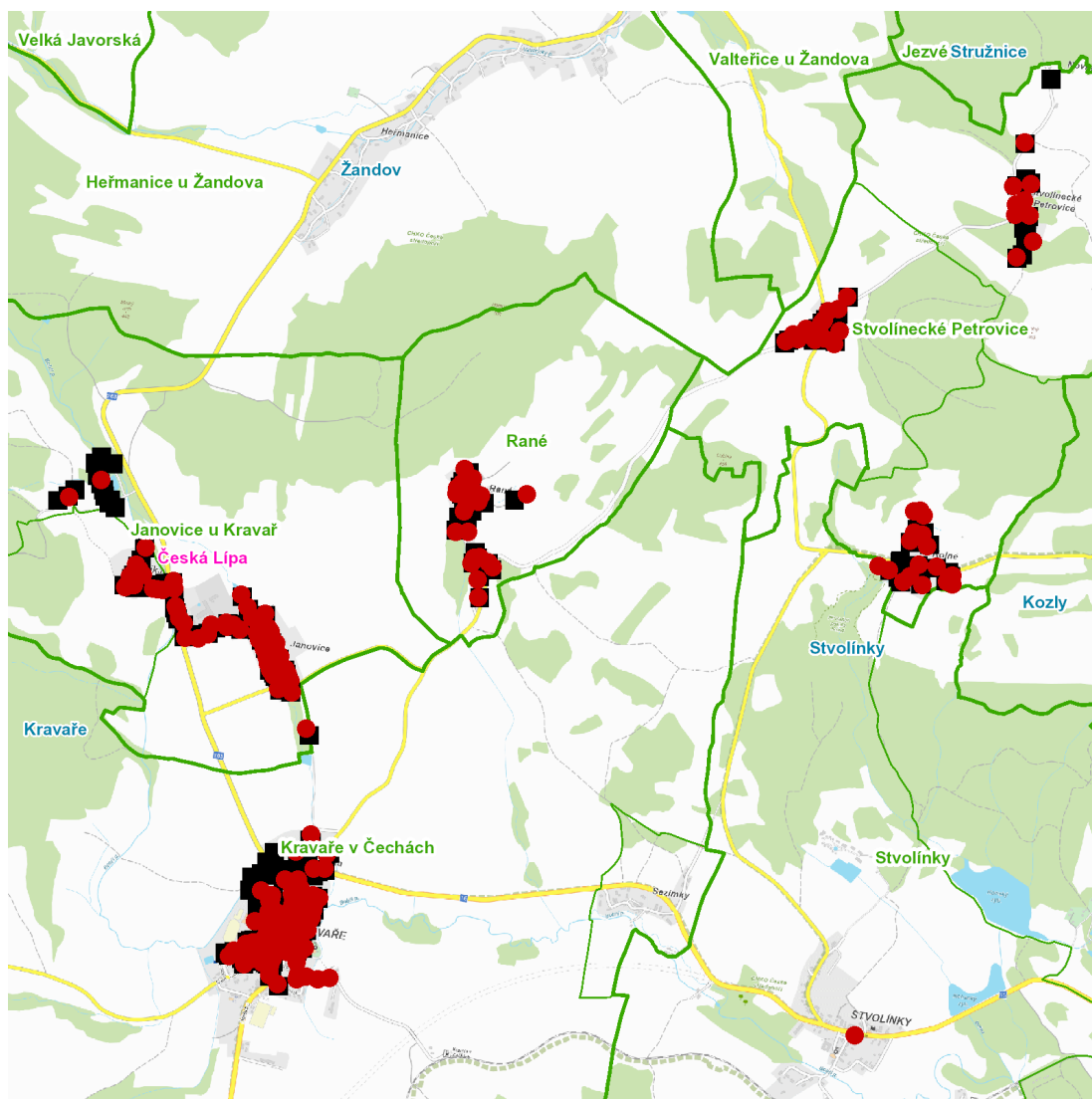
č. ev. 1, 2, 5, 10

---

**UPOZORNĚNÍ**

**Dotčené zařízení distribuční soustavy je nutné i v době odstávky považovat za zařízení pod napětím**, a proto vás žádáme o dodržení všech zásad bezpečnosti a provedení opatření potřebných k zamezení případných škod na zdraví a majetku. | Provozovatelé výroben elektřiny jsou povinni zajistit přerušeni dodávky elektřiny z výroby do vypnutého úseku distribuční soustavy.

---

dne **25. 8. 2022** od **7:30** do **16:30** hodin**Orientační mapový podklad odstávkou dotčených lokalit****VYSVĚTLIVKY**

- – adresy dotčené odstávkou elektřiny
- – místa připojení k elektrické síti dotčená odstávkou

**INFORMACE ZASLÁNA**

IDDS: darbn9b (Obec Kravaře)

IDDS: am3an3u (Obec Stvolínky)