

dne **3. 11. 2022** od **8:00** do **16:00** hodin

---

**Plánovaná odstávka zahrnuje tyto lokality:****Kravaře** (okres Česká Lípa)část obce **Sezímky**

č. p. 2, 4, 8, 12, 16-20, 27, 29, 34, 37, 40, 46

č. ev. 1, 3

kat. území **Kravaře v Čechách** (kód **674184**): **parcelní č. 835****Stvolínky** (okres Česká Lípa)

č. p. 1, 4-8, 10, 13, 14, 16-23, 25, 26, 28, 29, 30, 33, 34, 36-40, 42-57, 59-64, 67, 68, 69, 70, 72, 73, 74, 82, 83, 84, 85, 89, 96, 97, 99, 102, 103, 105-113, 117, 118, 119, 121, 124

č. ev. 1, 3, 5-18, 21-28, 30-39, 41, 42, 43, 45-51, 53, 54, 55, 93, 94, 95, 96, 105, 106

kat. území **Stvolínky** (kód **758655**): **parcelní č. 25/2, 222/4, 926, 1029, 1066, 1067, 1068, 1078, 1171, 1177, 1451**

---

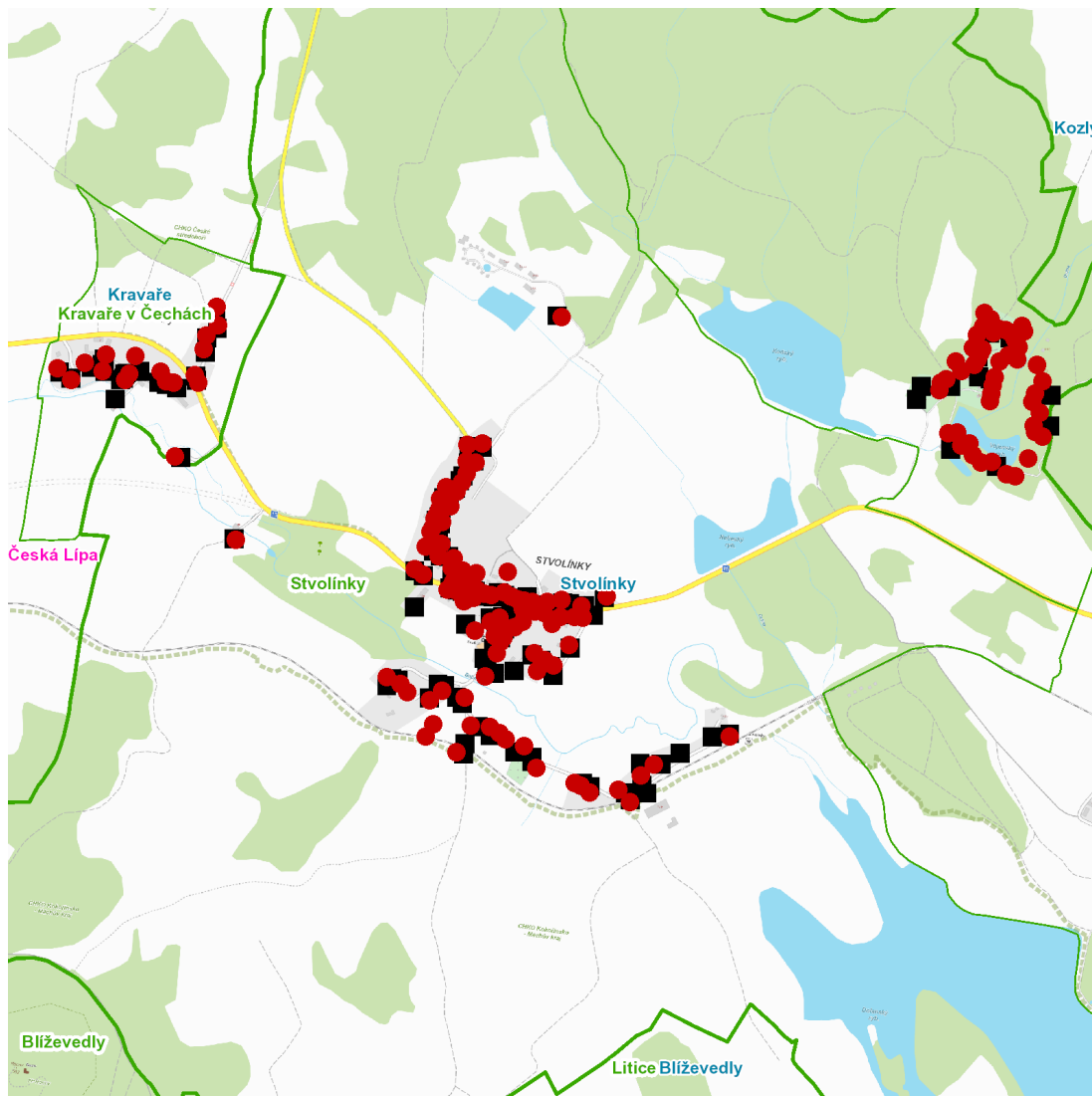
**UPOZORNĚNÍ**

**Dotčené zařízení distribuční soustavy je nutné i v době odstávky považovat za zařízení pod napětím**, a proto vás žádáme o dodržení všech zásad bezpečnosti a provedení opatření potřebných k zamezení případných škod na zdraví a majetku. | Provozovatelé výroben elektřiny jsou povinni zajistit přerušení dodávky elektřiny z výroby do vypnutého úseku distribuční soustavy.

---

**NEJDE VÁM ELEKTŘINA...**

**TIP:** Registrujte se zdarma na [www.cezdistribuce.cz/sluzba](http://www.cezdistribuce.cz/sluzba) a informace o odstávkách elektřiny budete dostávat e-mailem nebo SMS. U poruch zasíláme SMS s předpokládanou dobou obnovení dodávek. | Aktuální stav dodávek elektřiny na konkrétní adrese zjistíte snadno, rychle a bez registrace na portále **Bez Šťávy** ([www.bezstavy.cz](http://www.bezstavy.cz)).

**dne 3. 11. 2022 od 8:00 do 16:00 hodin****Orientační mapový podklad odstávkou dotčených lokalit****VYSVĚTLIVKY**

- – adresy dotčené odstávkou elektřiny
- – místa připojení k elektrické síti dotčená odstávkou

**INFORMACE ZASLÁNA**

IDDS: darbn9b (Obec Kravaře)

IDDS: am3an3u (Obec Stvolínky)